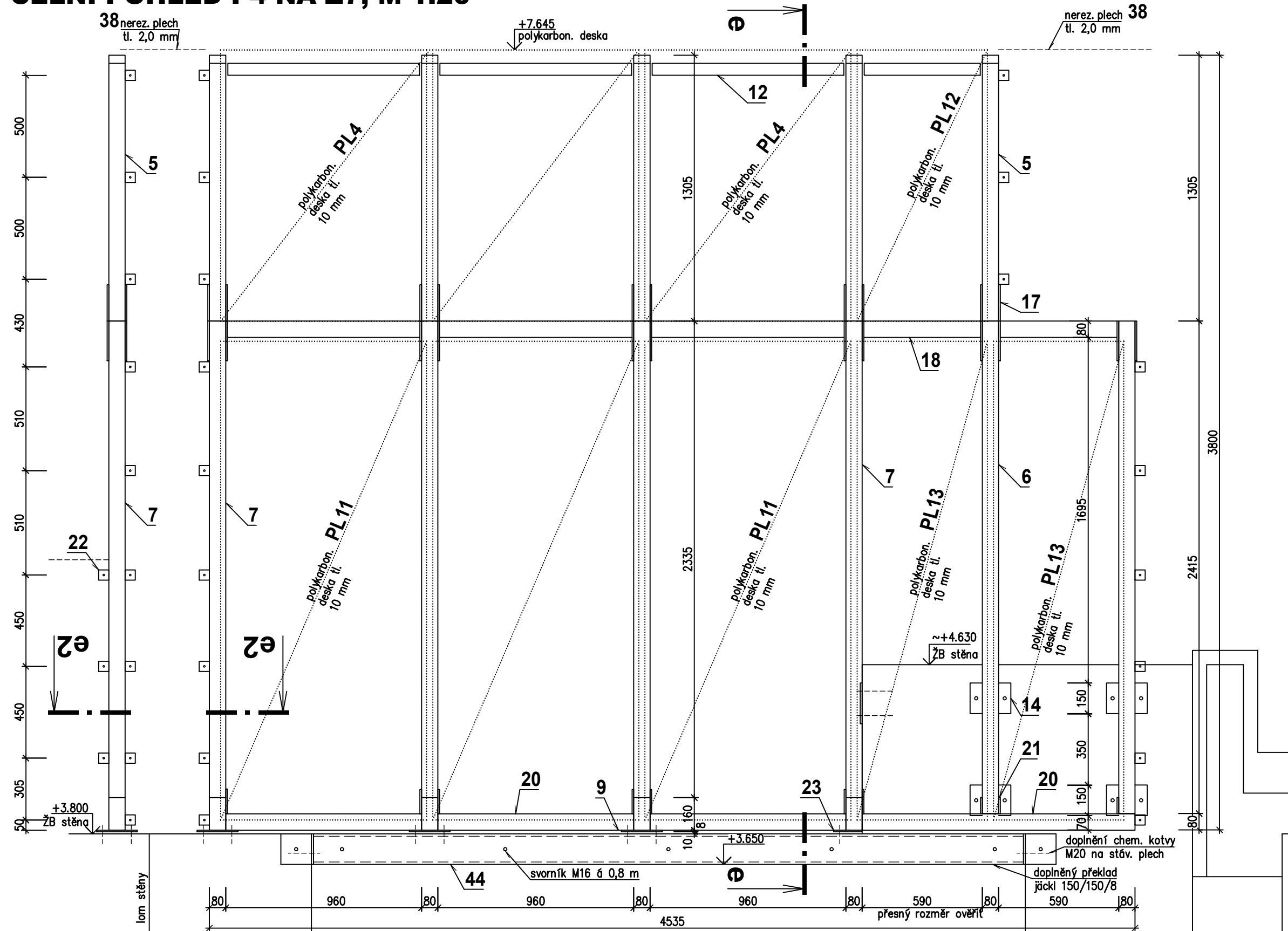


### ČELNÍ POHLED P4 NA Z7, M 1:20

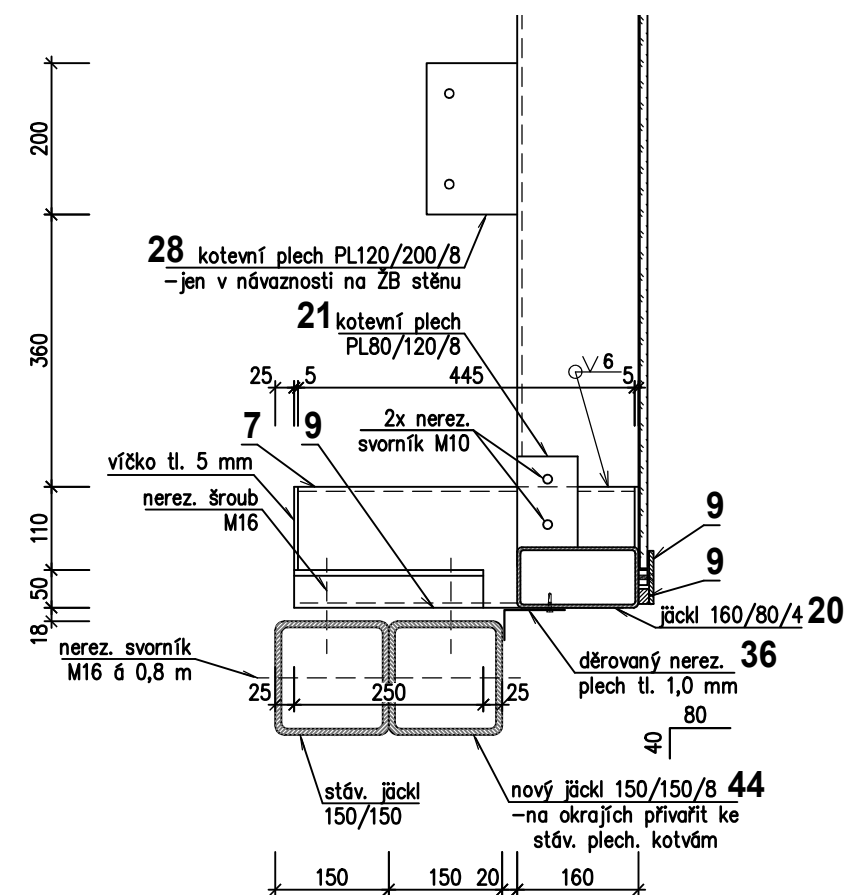


## POZNÁMKY

- před výrobou ocelových prvků bude vypracována realizační dokumentace, která bude odsouhlasena objednatelem
- rozměry a vzdálenosti jednotlivých prvků ve vztahu ke stávajícím konstrukcím je třeba před realizací ověřit
- pokud není uvedeno jinak, veškeré svary budou V-svary nebo koutové svary účinné výšky 5 mm
- veškeré ocelové prvky budou nerezové nebo žárově zinkované
- veškerý spojovací materiál bude nerezový
- stýky polykarbonátových desek i otvory pro jejich kotvení musí počítat s dilatací min. 4,2 mm/m. Všechny podložky použité pro kotvení polykarbon. desek budou z materiálu EPDM.
- stávající ocelový překlád, resp. jeho kotvení plech, bude dodatečně přikotven chem. kotvou M20 do ostění otvoru

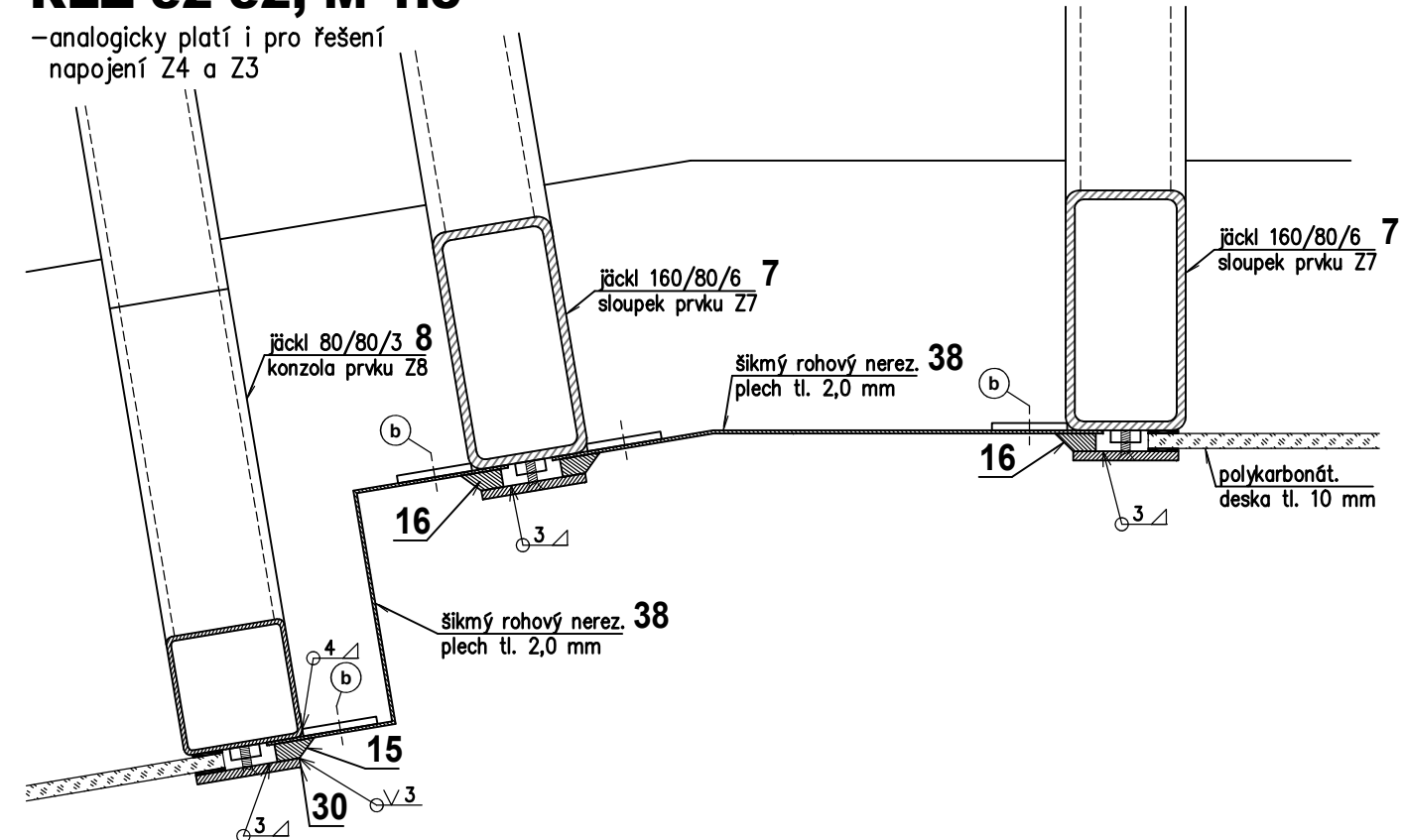
## ŘEZ e-e - PRVEK Z7, M 1:10

–v horní části je konstrukce stejná jako prvek Z4 v řezu d–d



## ŘEZ e2-e2, M 1:5

–analogicky platí i pro řešení  
napojení Z4 a Z3



**OCEL S235**  
**NEREZ 1.4301**

## ZMĚNA "A"

**±0,000=podlaha pavilonu=cca upravený terén**

PROJEKTIS S.R.O. LEGIONÁŘSKÁ 562 54401 DVŮR KRÁLOVÉ N.L. TEL. 499320206 MOBIL 739086386 E-MAIL: JIMLAUF@PROJEKTIS.CZ			
HLAV.PROJEKT.	ZODP.PROJEKT.	VYPRACOVAL	KONTRLOVAL
Ing. Jaroslav Imlauf	Ing. Jaroslav Imlauf	Ing. Jaroslav Imlauf	
INVESTOR: ZOO Dvůr Králové a.s		MÚ: Dvůr Králové nad Labem	
Štefánikova 1029, 54401 Dvůr Králové n.L.		Stav.úř.: Dvůr Králové nad Labem	
AKCE: DODATEČNÉ HRAZENÍ VE VÝBĚHŮ LIDOOPŮ ZOO Dvůr Králové a.s.			
D.1.1–Architektonicko–stavební řešení + D.3–Stavebně konstrukční řešení			
OBSAH VÝKRESU:			
PRVEK Z7 - Řez e-e			